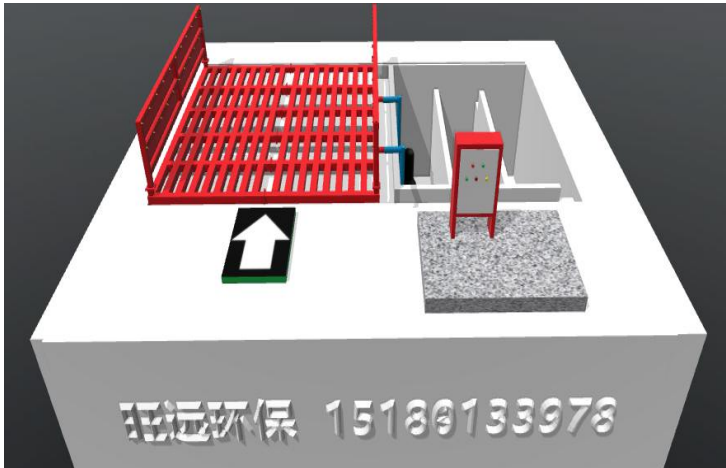
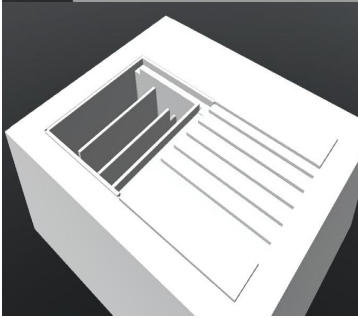


## 工地洗轮机安装说明书（以 L3700\*W3700\*H1000mm 为例）

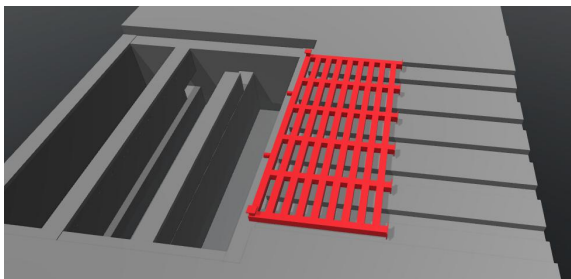


工地洗轮机需安装在制作完成的基础上。为保证正常试机。请于安装前

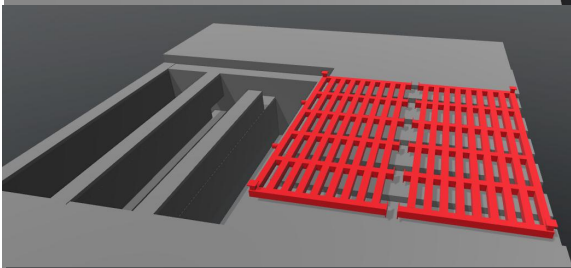
- 1) 水池放满水
- 2) 380V 电源
- 3) 三相四线的电源进线。



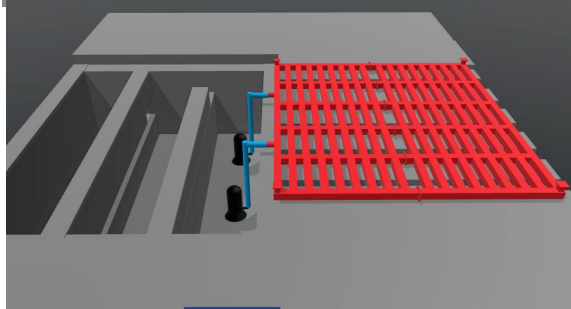
### 一、洗轮机底板的安装



1) 先把带进水口的一侧底板放在基础上，进水口在正对着水池。

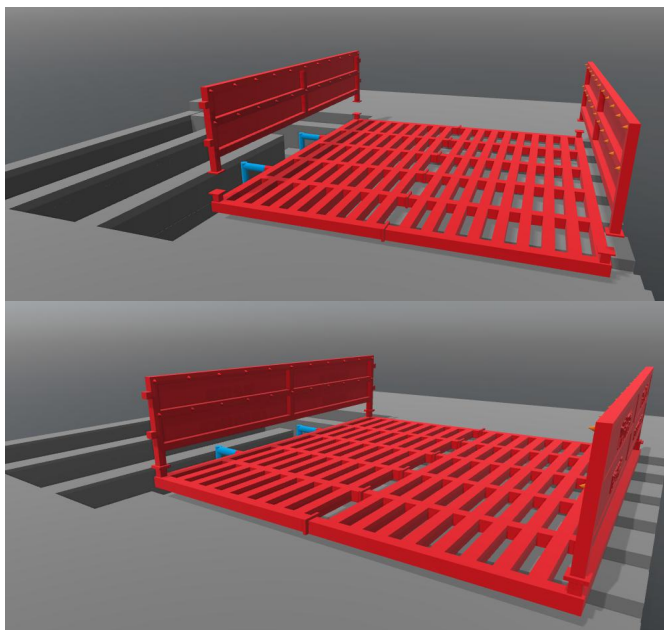


2) 再把另一块底板放在另一侧，用撬棍撬动底板，使两块底板当中相隔 1cm 左右，在连接处放入密封垫片，拧紧螺丝。



3) 安装水泵，水管连接洗轮机底盘和水泵，拧紧卡扣。

## 二、洗轮机侧板及感应器的安装

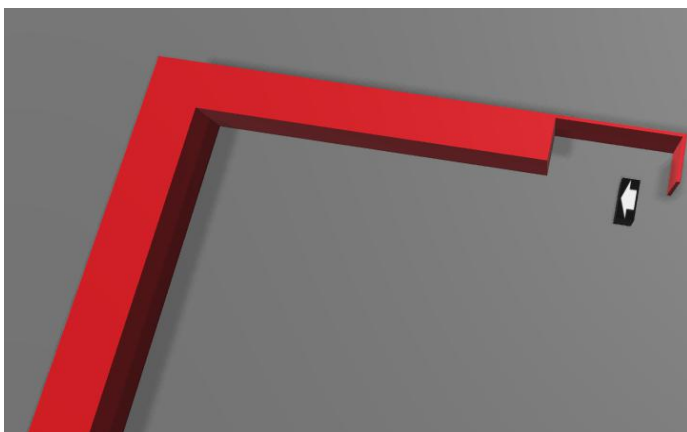


### 4) 安装侧板，

先在底板和侧板连接处放好密封垫片

然后安装感应器的一侧（带有方形铁圈的侧板）安装在靠近水池的一侧

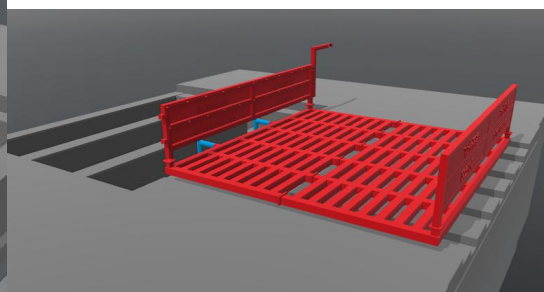
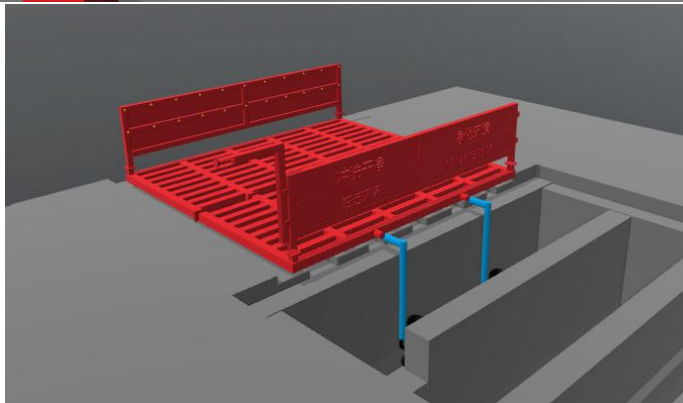
拧紧螺丝。



### 5) 感应器的安装。

感应器光滑的一面为感应面（图中黑色方块白色箭头这一面）

感应面对着车辆进入洗轮机时的侧面（图中箭头方向表示进车方向）。



### 三、控电柜接线

